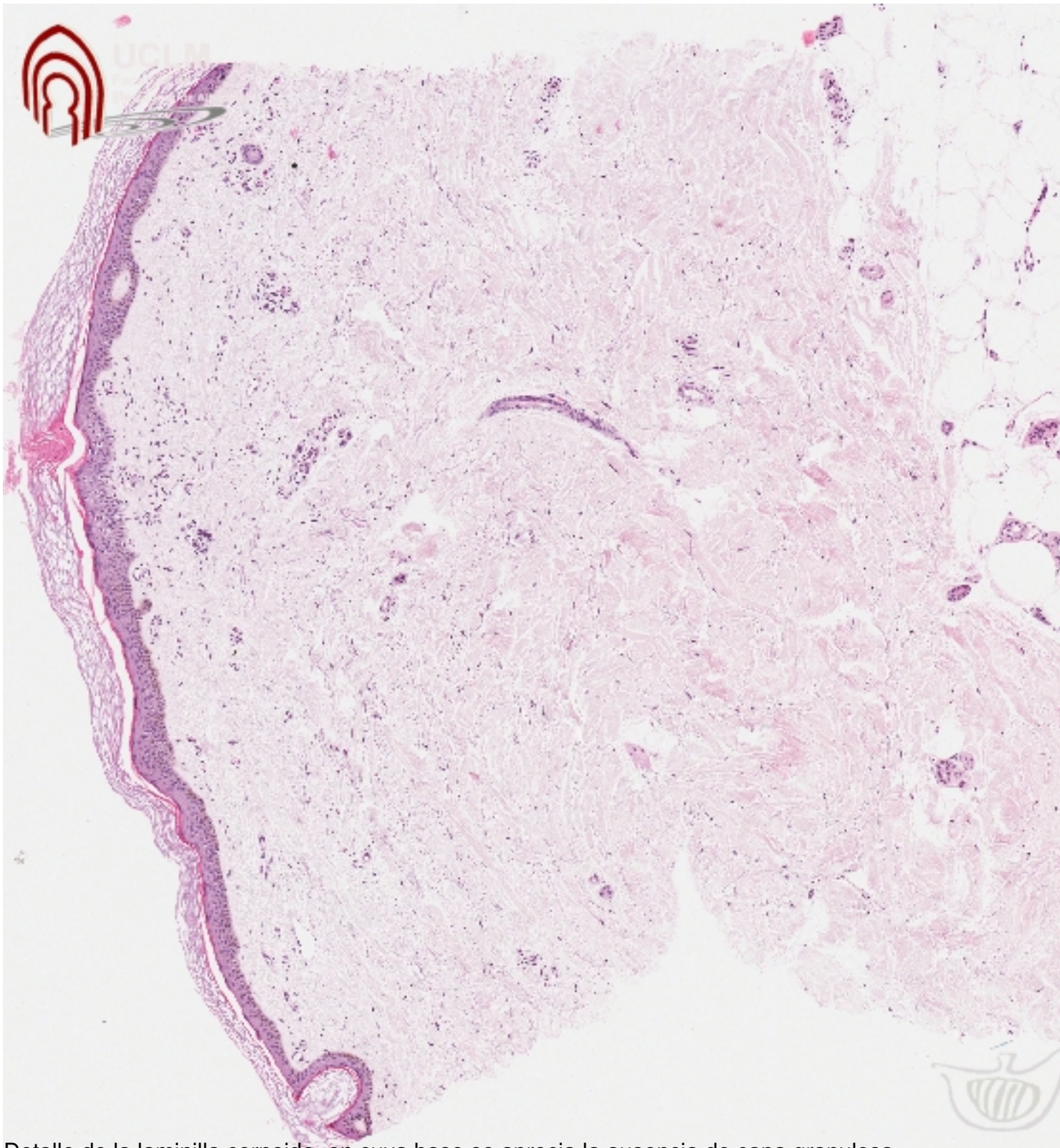


There are no translations available.

DESCRIPCIÓN ANATOMOPATOLÓGICA

Laminilla cornoide, que representa la explicación patológica del borde elevado periférico de las lesiones. Se trata de un columna compacta de células paraqueratósicas inclinadas sobre el estrato córneo ortoqueratósico circundante, con ausencia de la capa granulosa en su base y presencia de disqueratosis y queratinocitos vacuolados.



Detalle de la laminilla corneide, en cuya base se aprecia la ausencia de capa granulosa.

