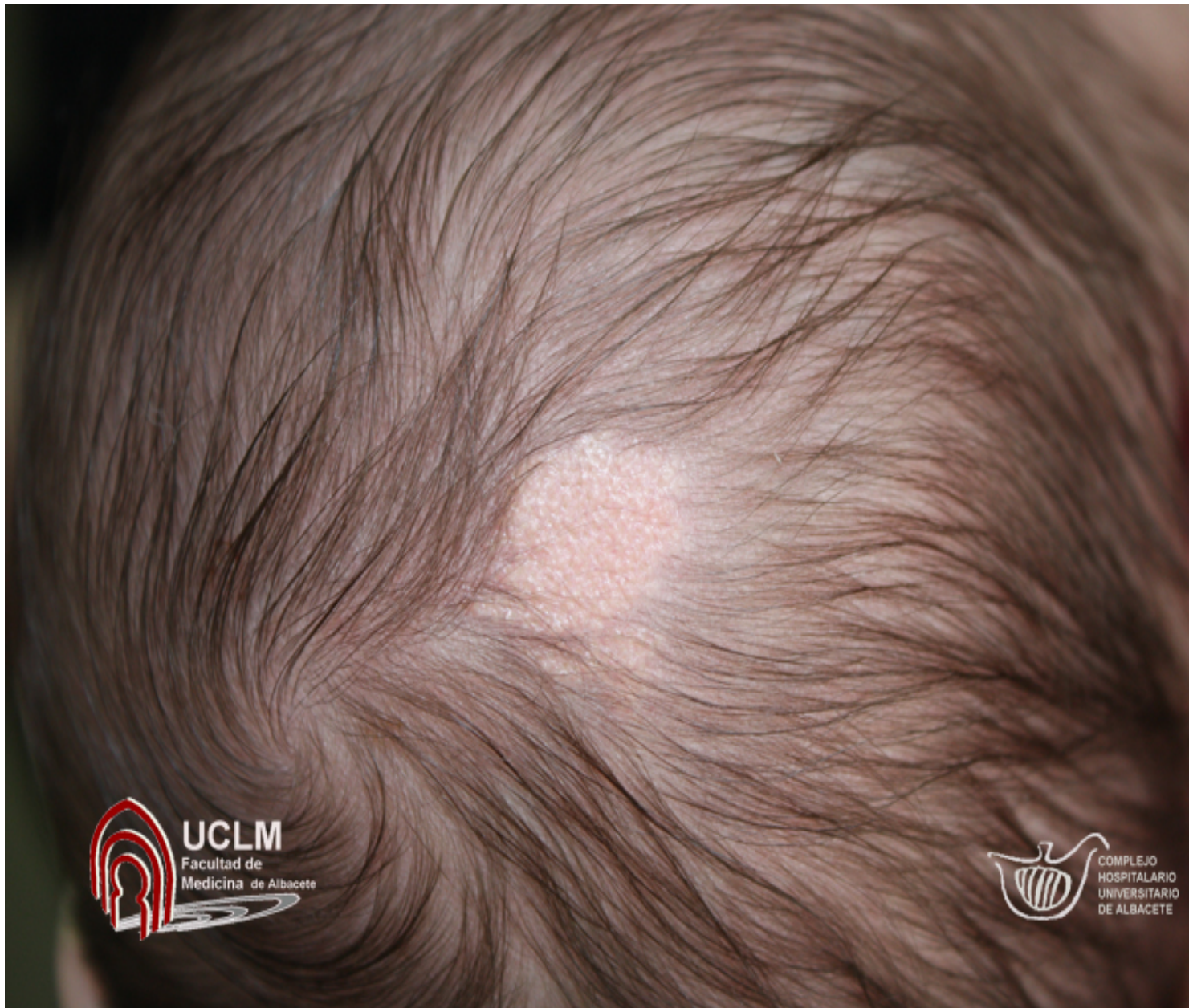


There are no translations available.

Varón de 6 meses de edad. presenta desde el nacimiento una zona redondeada sin pelo en el cuero cabelludo, que no parece producirle molestias. Últimamente la madre nota cierta rugosidad al tacto.

El embarazo fue normal, sin complicaciones y a término. El parto cursó vía vaginal sin la ayuda de medios mecánicos.



## **EXPLORACION**

- *Descripción:* Placa de alopecia redondeada, de aproximadamente 1 cm de diámetro. La superficie es rugosa y de color ligeramente amarillento.
  - *Distribución:* lesión única en la región parietal-occipital izquierda.
  - *Otras exploraciones:* la palpación no muestra infiltración ni solución de continuidad ósea subyacente. La pilo-tracción de los bordes no obtiene pelo.
- 

## **DIAGNÓSTICO DIFERENCIAL**

- Nevus sebáceo;
- Nevus epidérmico
- Aplasia cutis;
- Cicatriz por monitorización intraútero o lesión mecánica durante el parto.
- Alopecia areata;
- Tiña cápitis.

## **PRUEBAS COMPLEMENTARIAS**

Habitualmente el diagnóstico clínico es suficiente, pero el estudio anatomopatológico ayuda a descartar los diagnósticos diferenciales mencionados