

There are no translations available.

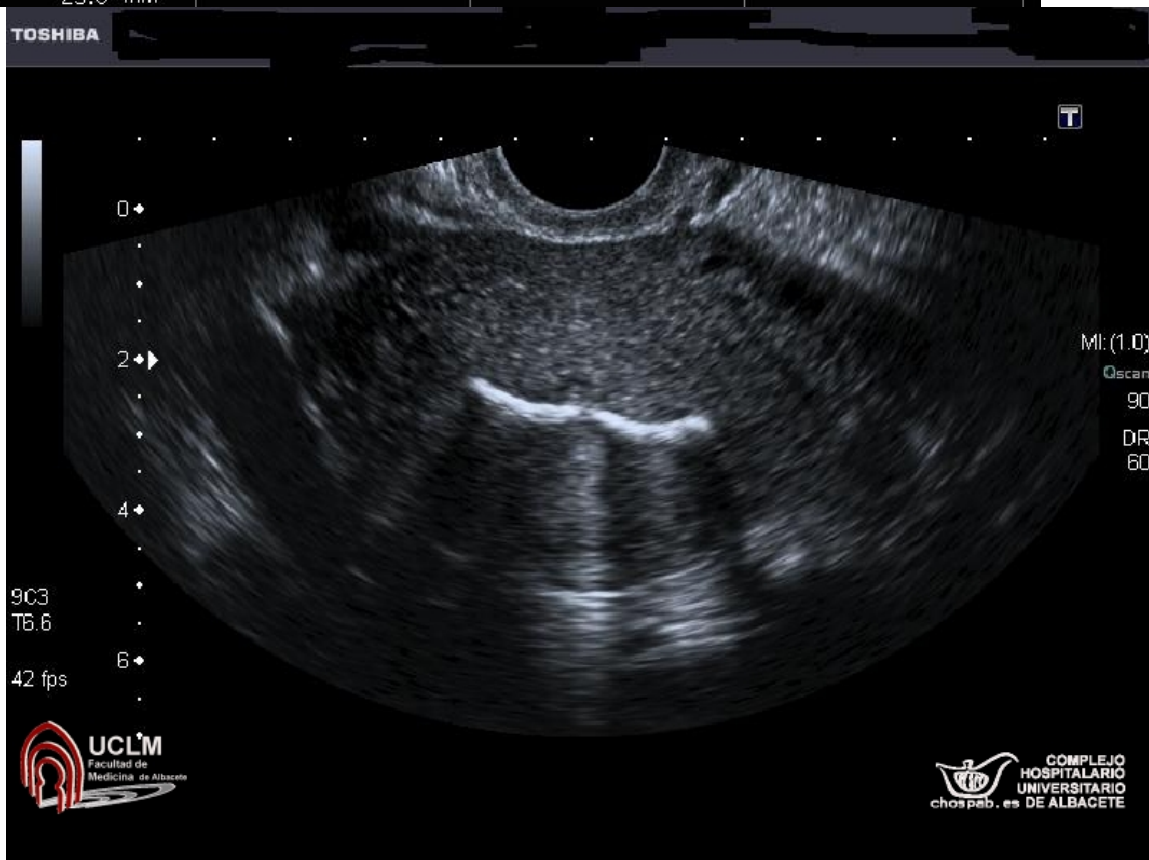
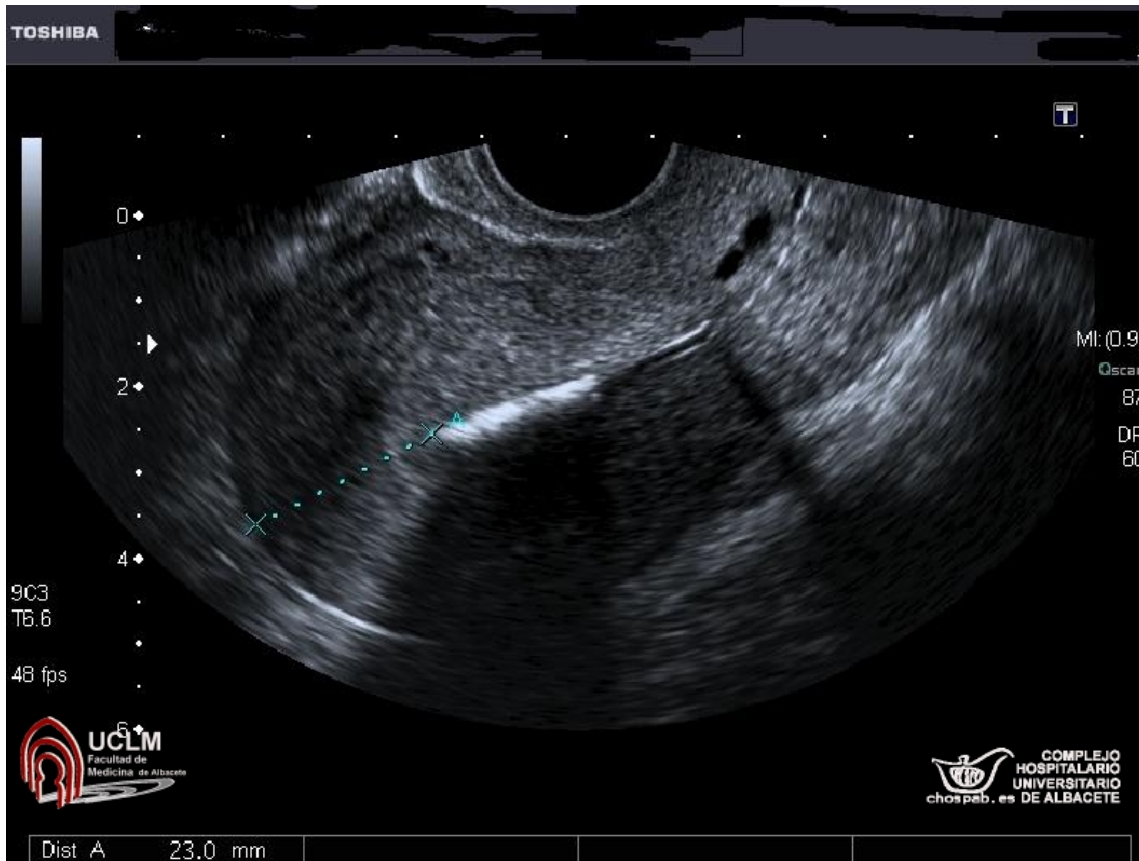
CASO CLÍNICO:

Paciente de 37 años, portadora de DIU de cobre, que acude a consulta para control. El seguimiento del DIU se lleva a cabo mediante el control de los hilos, visualizando los mismos a través del cuello uterino, tras la colocación de un espéculo.

En este caso se realizó también una ecografía. El DIU normoinserto en la cavidad uterina presenta una imagen ecográfica inconfundible.

En la imagen se visualiza, en un corte longitudinal del útero, una línea hiperecogénica en la cavidad uterina, en este caso a 23 mm del fondo, que presenta sombra acústica posterior. Los hilos del DIU también son visibles y se identifican como una imagen ecogénica lineal de pequeño grosor que ocupa el canal cervical

En la segunda imagen, en el corte transversal, las líneas hiperecogénicas se corresponden con las ramas cortas del DIU abiertas



Autora: Dra. Jessica Nogueira García (MIR 4º año de Obstetricia y Ginecología)