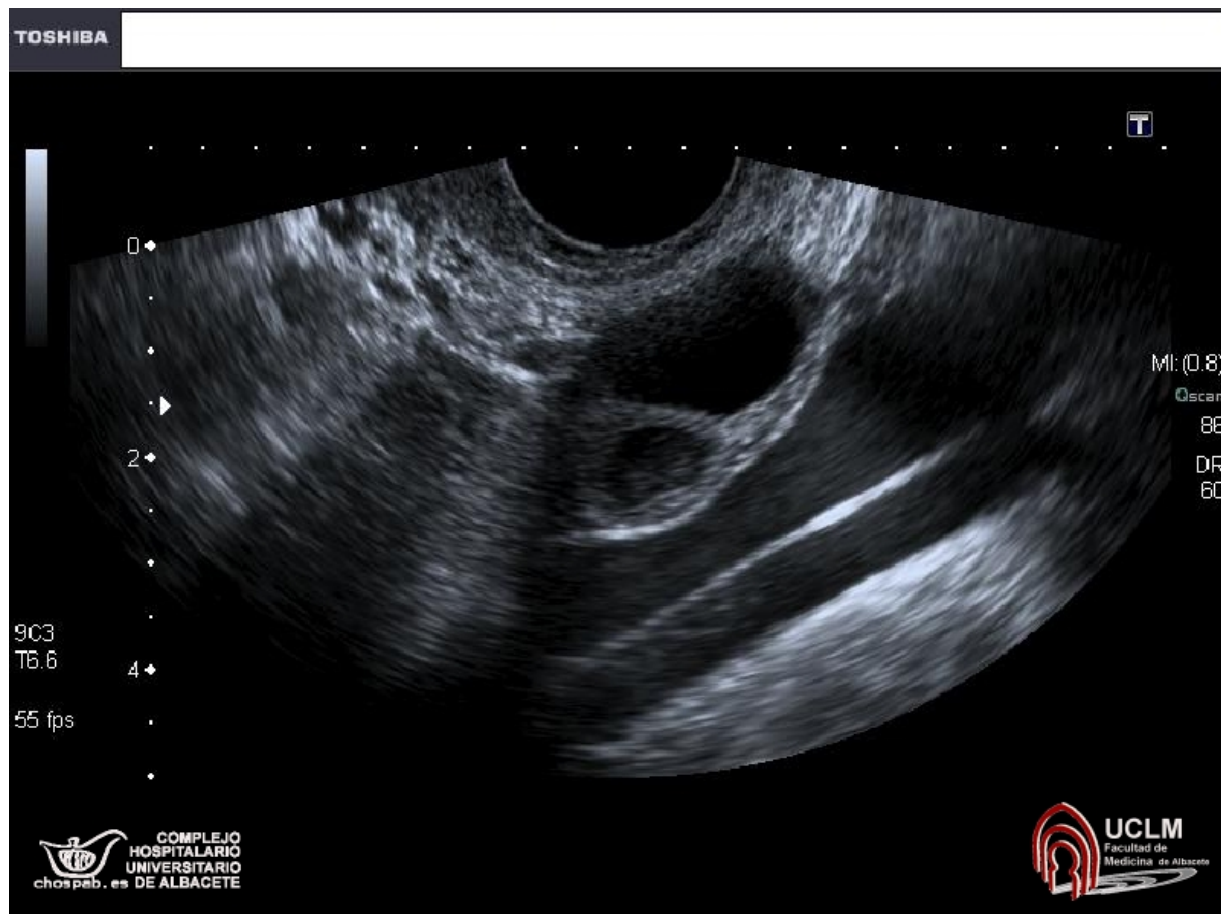


Ovario Normal. Localización

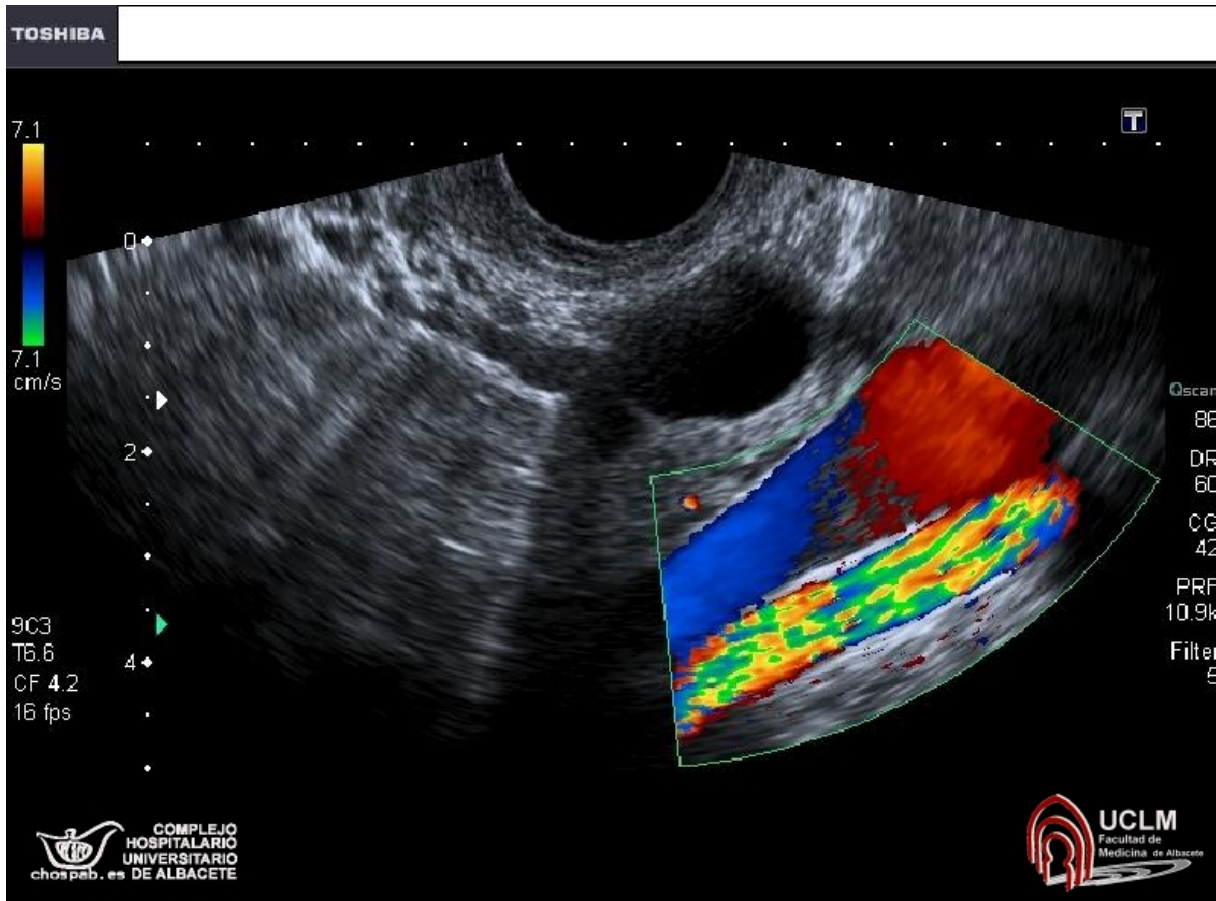
Domingo, 07 de Julio de 2013 11:12 - Actualizado Domingo, 07 de Julio de 2013 11:12

El ovario normal tiene una forma ovoide, aplanada, como una almendra y es el órgano que sufre mayores variaciones fisiológicas en función de la edad y del período menstrual. Teóricamente, en la mujer nulípara, se localiza en la fosita ovárica o de *Waldeyer*, aunque pueden situarse en cualquier lugar de la pelvis (raramente son simétricos), sobre todo en mujeres multíparas, cuando existe patología anexial o en pacientes sometidas a cirugía previa.



Ovario Normal. Localización

Domingo, 07 de Julio de 2013 11:12 - Actualizado Domingo, 07 de Julio de 2013 11:12



Este documento es propiedad de la Universidad de Castilla-La Mancha y no debe ser reproducido ni distribuido sin el consentimiento expreso de la misma.