

**PETICIÓN DE ARTÍCULOS**

<b>AÑO</b>	<b>2007</b>	<b>2008</b>	<b>2009</b>	<b>2010</b>	<b>2011</b>	<b>2012</b>	<b>2013</b>	<b>2014</b>	<b>2015</b>	<b>2016</b>
<b>TOTAL ARTÍCULOS</b>	<b>0</b>	<b>1303</b>	<b>1736</b>	<b>1904</b>	<b>2155</b>	<b>2724</b>	<b>4402</b>	<b>4527</b>	<b>4549</b>	<b>5064</b>
<b>Total Peticiones externas</b>	<b>0</b>	<b>630</b>	<b>809</b>	<b>868</b>	<b>1098</b>	<b>1054</b>	<b>1901</b>	<b>1796</b>	<b>1669</b>	<b>1885</b>
<b>Total Peticiones internas</b>	<b>76</b>	<b>673</b>	<b>927</b>	<b>1036</b>	<b>1057</b>	<b>1670</b>	<b>2501</b>	<b>2731</b>	<b>2880</b>	<b>3179</b>
<i>Petición electrónica</i>	76	673	909	969	1005	939	606	397	236	0
<i>Petición directa</i>	0	0	18	67	20	9	137	148	402	65
<i>PAPI</i>	0	0	0	0	2	722	1758	2186	2242	3114
<b>Resueltos</b>	<b>62</b>	<b>528</b>	<b>779</b>	<b>892</b>	<b>952</b>	<b>1485</b>	<b>2140</b>	<b>2376</b>	<b>2687</b>	<b>2788</b>
<b>No Resueltos</b>	<b>14</b>	<b>145</b>	<b>147</b>	<b>145</b>	<b>123</b>	<b>176</b>	<b>361</b>	<b>355</b>	<b>193</b>	<b>391</b>
<i>Cita errónea/Faltan datos:</i>	1	4	3	5	2	4	3	6	8	0
<i>Accesibles:</i>	7	39	23	36	14	0	47	33	3	0
<i>Repetidos:</i>	4	46	39	34	26	46	73	103	45	97
<i>No localizados:</i>	1	27	8	14	16	15	34	40	35	43
<i>Anulados por el usuario:</i>	1	28	64	52	62	98	44	37	5	3
<i>Rechazados por no gratuidad:</i>	0	0	0	0	0	0	0	112	63	163
<i>Artículos con embargo:</i>	0	0	0	0	0	0	0	10	15	6
<i>Idioma:</i>	0	0	0	0	0	0	0	13	15	3
<i>Otros:</i>	0	1	10	4	3	11	160	1	4	76
<b>Coste para el usuario</b>	<b>2007</b>	<b>2008</b>	<b>2009</b>	<b>2010</b>	<b>2011</b>	<b>2012</b>	<b>2013</b>	<b>2014</b>	<b>2015</b>	<b>2016</b>
<i>Gratuitos:</i>	60	505	758	999	894	1650	2461	2204	2677	2770
<i>No gratuitos España:</i>	1	17	17	31	15 (66,80€)	6 (20'90€)	14 (69'35€)	9 (43€)	7 (35,75€)	6 (23,11€)
<i>No gratuitos Extranjero:</i>	1	6	4	6	24 (163,50€)	5 (40'5€)	26 (186'50€)	15 (136€)	3 (23,5€)	12 (87€)
<b>Forma de entrega</b>	<b>2007</b>	<b>2008</b>	<b>2009</b>	<b>2010</b>	<b>2011</b>	<b>2012</b>	<b>2013</b>	<b>2014</b>	<b>2015</b>	<b>2016</b>
<i>Envío por e-mail</i>	50	515	921	1036	1057	1670	2501	2376	2687	2788
<i>En mano:</i>	10	14	6	0	0	0	0	0	0	0
<i>Fax:</i>	1	0	0	0	0	0	0	0	0	0
<i>Correo interno:</i>	1	0	0	0	0	0	0	0	0	0
<b>Centro de Trabajo</b>	<b>2007</b>	<b>2008</b>	<b>2009</b>	<b>2010</b>	<b>2011</b>	<b>2012</b>	<b>2013</b>	<b>2014</b>	<b>2015</b>	<b>2016</b>
<i>Hospital General / HPPS</i>	74	606	842	965	812	857	2106	2250	2509	2567
<i>A. Primaria / 061</i>	2	50	54	50	65	49	66	60	62	76
<i>H. Gral. Almansa</i>	0	5	22	2	30	17	81	267	215	272
<i>H. Gral. Villarrobledo</i>	0	3	9	19	26	16	111	154	94	264

<b>Artículos / Mes</b> (Directos no incluidos)	<b>2007</b>	<b>2008</b>	<b>2009</b>	<b>2010</b>	<b>2011</b>	<b>2012</b>	<b>2013</b>	<b>2014</b>	<b>2015</b>	<b>2016</b>
<b>Enero</b>	0	33	59	77	124	157	292	176	226	292
<b>Febrero</b>	0	44	72	73	123	102	218	269	311	333
<b>Marzo</b>	0	99	133	116	125	170	226	278	302	352
<b>Abril</b>	0	45	107	119	98	140	227	199	194	336
<b>Mayo</b>	0	65	88	75	108	196	256	202	226	309
<b>Junio</b>	2	34	68	54	75	139	246	132	156	245
<b>Julio</b>	2	80	144	62	54	108	116	191	150	165
<b>Agosto</b>	2	51	34	20	65	161	70	100	133	150
<b>Septiembre</b>	2	Vac.	Vac.	12	Vac.	122	139	190	142	293
<b>Octubre</b>	11	72	43	106	56	442	209	266	137	301
<b>Noviembre</b>	24	72	100	158	130	358	239	337	213	238
<b>Diciembre</b>	33	78	61	97	47	288	126	243	152	165
<b>Tiempo de respuesta</b>	<b>2007</b>	<b>2008</b>	<b>2009</b>	<b>2010</b>	<b>2011</b>	<b>2012</b>	<b>2013</b>	<b>2014</b>	<b>2015</b>	<b>2016</b>
<b>Núm. de días</b>	4,05	2,29	2,18	2,36	1,35	1,25	1,22	1,25	1,02	0,97

ESPECIALIDADES	2007	2008	2009	2010	2011	2012	2013	2014*	2015	2016
Alergia	0	3	5	1	0	0	0	5	6	0
Análisis Clínicos	5	36	10	26	30	36	1	132	114	126
Anatomía Patológica	3	10	13	22	5	5	1	19	38	11
Anestesia y Reanimación	2	51	18	40	54	55	67	140	116	106
Banco de Sangre	0	0	7	0	1	0	0	0	0	0
Cardiología	0	0	7	0	1	0	0	0	0	0
Cirugía General	0	5	1	14	2	1	1	6	11	14
Cirugía Maxilofacial	0	5	0	6	50	10	10	17	0	12
Cirugía Pediátrica	0	47	14	11	14	12	17	9	12	30
Cirugía Plástica	0	7	15	27	2	4	10	77	38	130
Cirugía Torácica	6	7	5	20	5	20	25	4	3	30
Cirugía Vasculuar	1	2	1	4	0	0	0	0	0	0
Dermatología	2	1	9	8	11	1	3	34	24	27
Digestivo	0	6	6	5	5	1	8	17	22	2
Dirección	1	6	0	0	39	11	0	0	0	0
Documentación Clínica	0	0	1	0	0	0	0	0	0	0
Endocrinología y Nutrición	2	72	64	48	74	52	31	68	80	171
Enfermedades Infecciosas	0	15	18	14	26	20	40	39	34	51
Enfermería ***	0	0	0	4	13	9	13	71	27	86
Farmacia Hospitalaria	0	1	1	1	2	9	15	27	34	21
Farmacología Clínica	2	0	3	3	8	1	3	2	4	0
Geriatría	1	31	68	31	36	26	28	108	62	81
Hematología	0	35	13	16	10	22	26	11	19	14
Matronas	0	0	6	0	34	15	1	***	65	116
Medicina de Familia	1	47	51	48	65	0	29	59	60	78
Medicina Interna	9	26	39	60	22	12	13	87	79	141
Medicina Preventiva	0	0	0	0	0	6	0	13	5	0
Microbiología	0	18	36	26	4	0	3	8	6	5
Nefrología	0	0	4	0	10	31	7	14	7	77
Neumología	3	0	2	10	0	14	10	14	45	22
Neurocirugía	0	0	0	0	0	2	0	0	0	7
Neurofisiología	3	15	16	15	15	47	23	39	74	19
Neurología	0	6	7	54	25	29	0	267	241	258
Obstetricia y Ginecología	0	5	62	27	31	52	11	299	234	441
Oftalmología	1	9	19	28	15	24	2	46	33	248
Oncología	0	0	0	0	0	0	0	13	10	3
Otorrinolaringología	3	13	13	16	9	25	64	30	39	41
Pediatría	8	44	83	40	83	47	44	134	120	179
Radiodiagnóstico	0	0	7	1	9	10	3	47	16	24
Radioterapia	0	16	9	24	9	45	2	169	94	105
Rehabilitación	0	0	0	0	23	3	1	26	4	1
Reumatología	0	2	0	30	7	1	1	105	50	17
Salud Laboral	0	0	0	1	0	11	0	0	0	0
Salud Mental	2	17	17	27	30	8	1	1	8	14
Terapia Ocupacional	0	0	0	0	0	0	0	0	19	0
Traumatología	2	24	21	28	9	25	13	33	30	46
UCI	4	11	15	13	14	0	2	21	24	38
Unidad de Cuidados Paliativos	0	6	8	12	10	34	4	26	6	0
Unidad de Investigación	3	46	154	107	120	103	60	164	241	321
Urgencias	0	0	0	7	0	0	0	0	2	2
Urología	0	7	22	13	11	7	8	8	7	38
Otros	2	1	12	1	2	20	1	167	59	4

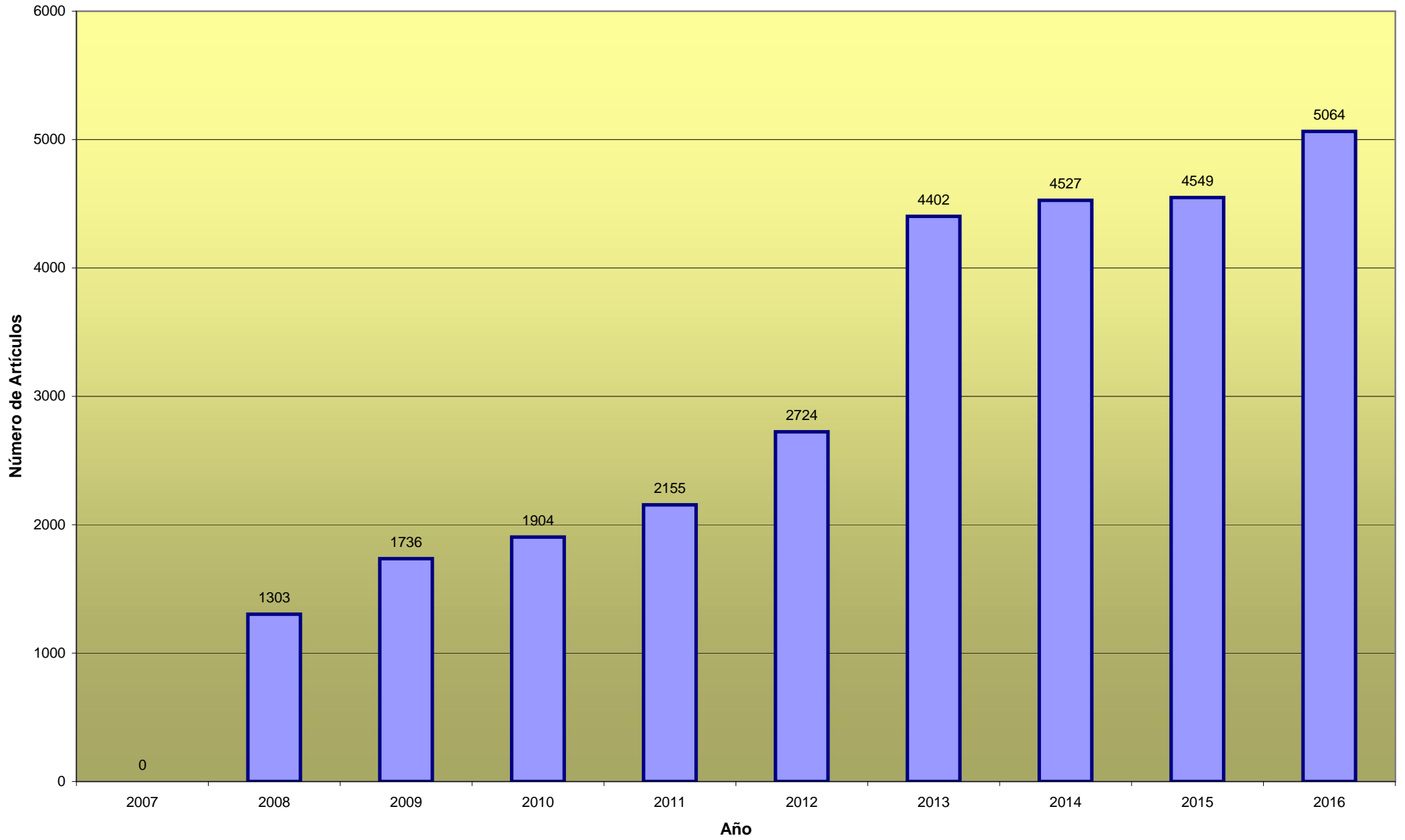
**BÚSQUEDAS BIBLIOGRÁFICAS**

<b>CENTRO DE TRABAJO</b>	<b>2011</b>	<b>2012</b>	<b>2013</b>	<b>2014</b>	<b>2015</b>	<b>2016</b>
Hospital General	27	29	20	17	29	13
Perpetuo Socorro	....	....	5	3	2	0
Almansa	....	....	7	0	0	0
Villarrobledo	5	2	0	0	0	0
Atención Primaria	9	5	7	0	3	5
Otros	0	0	0	0	4	7
<b>SERVICIOS SOLICITANTES</b>	<b>2011</b>	<b>2012</b>	<b>2013</b>	<b>2014</b>	<b>2015</b>	<b>2016</b>
Análisis Clínicos	0	1	0	0	2	0
Anatomía Patológica	2	0	0	0	0	0
Anestesiología	0	1	0	0	1	0
Cardiología	1	0	0	0	1	0
Cirugía Maxilofacial	1	0	1	0	0	0
Cirugía Pediátrica	0	0	0	0	2	0
Cirugía Plástica	0	0	1	3	1	0
Cirugía Torácica	0	0	0	0	1	1
Dermatología	1	0	0	0	0	1
Digestivo	0	1	0	1	0	0
Endocrinología	0	0	3	0	1	2
Enfermería	1	5	0	0	0	3
Farmacia	0	0	1	1	1	0
Ginecología	1	0	0	0	0	0
Hematología	0	0	1	0	1	0
Investigación	0	0	0	0	1	0
Matronas	14	9	7	0	3	0
Medicina de Familia	9	5	7	4	0	6
Medicina Interna	0	0	0	0	3	1
Medicina Preventiva	0	1	0	0	1	0
Microbiología	2	0	0	1	0	0
Nefrología	0	0	1	1	1	1
Neumología	0	0	1	0	1	0
Neurocirugía	0	1	0	0	2	0
Neurofisiología	0	1	8	2	1	0
Neurología	0	2	0	1	1	0
Oftalmología	0	1	1	1	2	0
Otorrinolaringología	0	0	0	0	0	0
Pediatría	1	3	0	0	0	0
Radiodiagnóstico	0	0	2	0	0	1
Radioterapia	1	1	0	1	1	0
Rehabilitación	4	1	3	0	0	0
Reumatología	0	0	1	0	0	0
Salud Mental	1	1	0	1	1	0
Traumatología	0	1	0	3	4	2
UCI	0	1	0	0	1	0
Otros	2	1	1	0	4	7
<b>TOTAL</b>	<b>41</b>	<b>37</b>	<b>39</b>	<b>20</b>	<b>38</b>	<b>25</b>

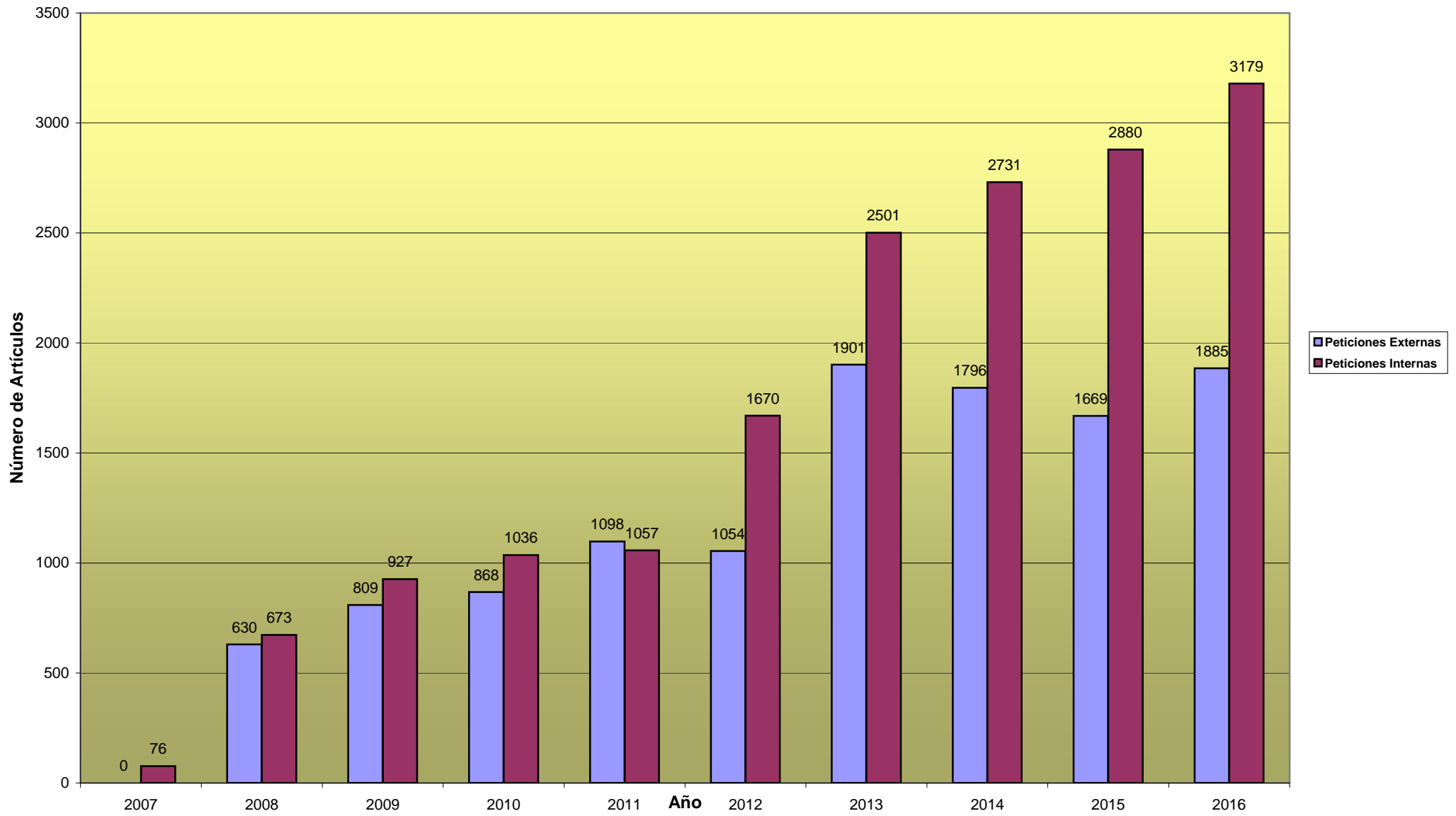
**VISITAS A LA WEB**

<b>AÑO</b>	<b>2005</b>	<b>2006</b>	<b>2007</b>	<b>2008</b>	<b>2009</b>	<b>2010</b>	<b>2011</b>	<b>2012</b>	<b>2013</b>	<b>2014</b>	<b>2015</b>	<b>2016</b>
<b>Enero</b>	0	353	1844	1972	2863	4551	12358	10213	3402	4517	4169	4735
<b>Febrero</b>	0	323	1485	2136	3589	6101	10709	10258	3679	4328	4654	5389
<b>Marzo</b>	0	291	1704	2248	3747	8071	10740	5123	3311	5911	5411	4635
<b>Abril</b>	0	272	1384	2679	3305	5570	8342	5516	3640	6334	4800	5324
<b>Mayo</b>	0	321	1797	2878	3503	6895	8869	9654	4173	8153	4468	4337
<b>Junio</b>	0	197	1501	3109	2953	5824	8235	7757	2746	3890	3762	5076
<b>Julio</b>	284	202	1295	2666	2886	4084	8736	7773	2266	3252	3564	3725
<b>Agosto</b>	268	236	1036	3697	2404	3112	7214	5106	3539	3120	3634	2927
<b>Septiembre</b>	345	842	1845	2184	2682	4561	7821	4910	3640	3890	4098	4228
<b>Octubre</b>	350	1291	1999	2633	3133	6679	10076	4960	5585	4266	4589	5097
<b>Noviembre</b>	332	1895	1688	4162	4208	13517	11471	4182	5236	4870	4966	4631
<b>Diciembre</b>	574	1034	1682	2698	3952	14593	8685	2551	2582	4186	3160	3460
<b>TOTAL</b>	<b>2153</b>	<b>7257</b>	<b>19260</b>	<b>33062</b>	<b>39225</b>	<b>83558</b>	<b>113256</b>	<b>78003</b>	<b>43799</b>	<b>56717</b>	<b>51275</b>	<b>53564</b>

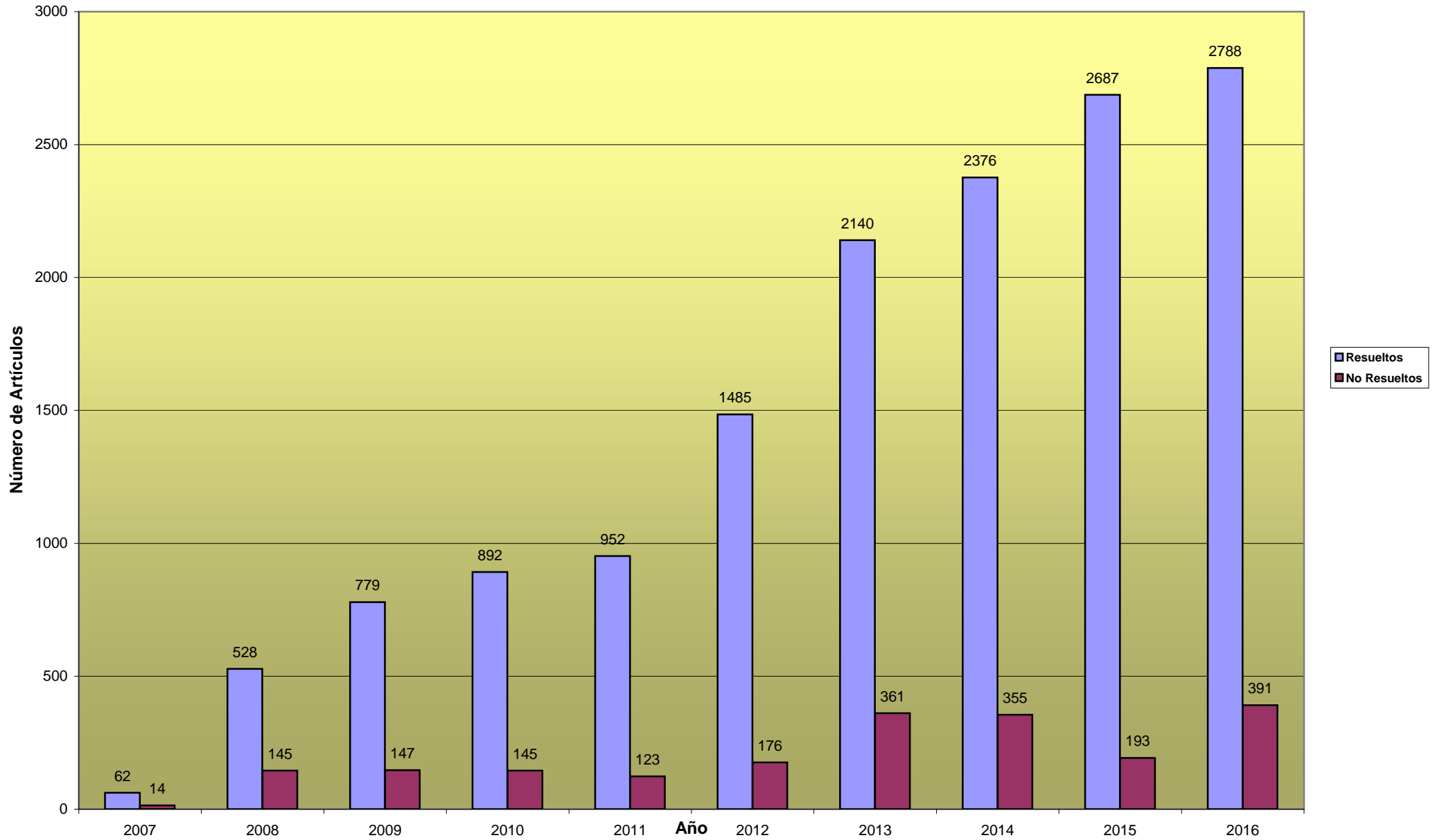
## Total Peticiones



## Peticiones Externas / Peticiones Internas

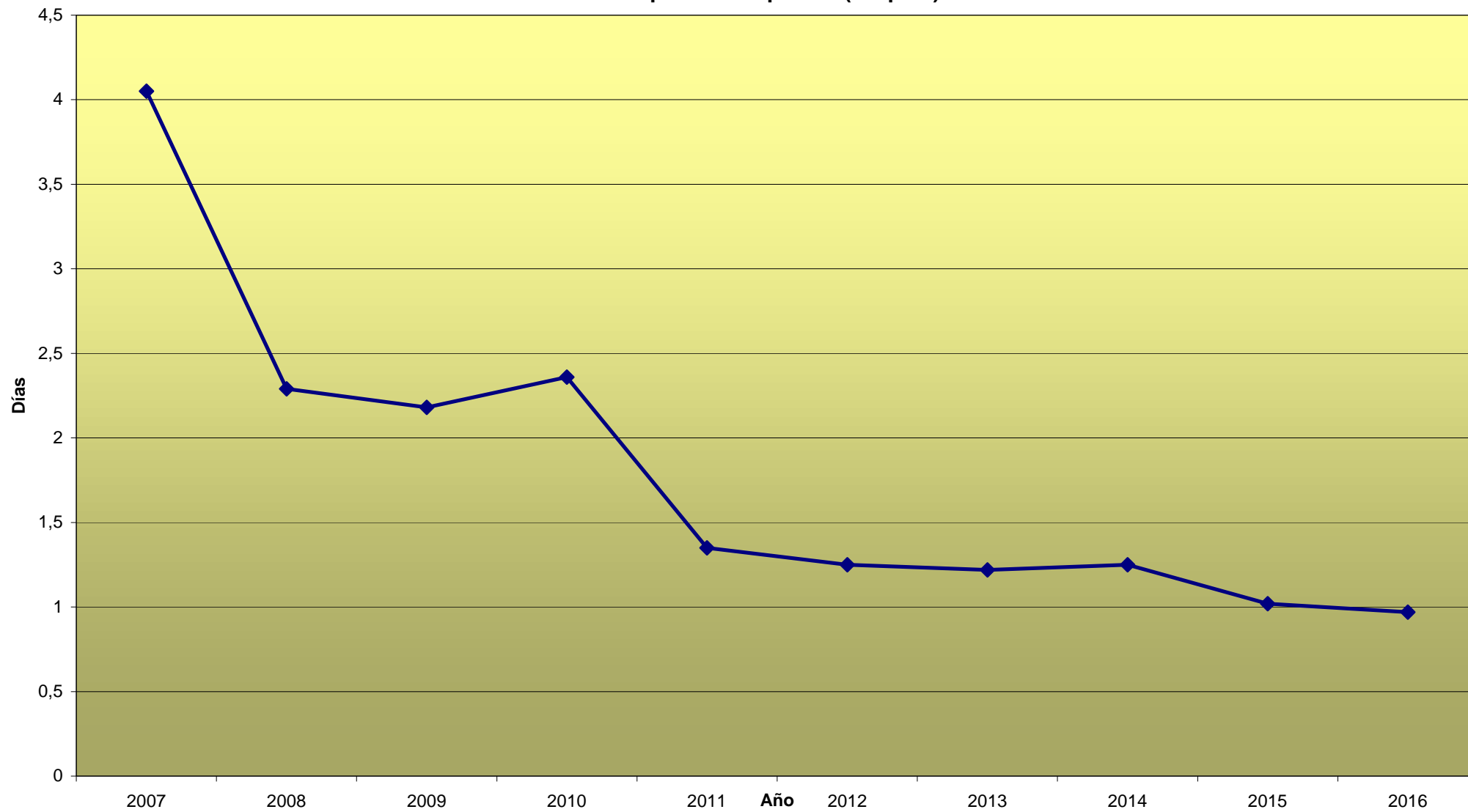


## Resolución de Artículos Propios

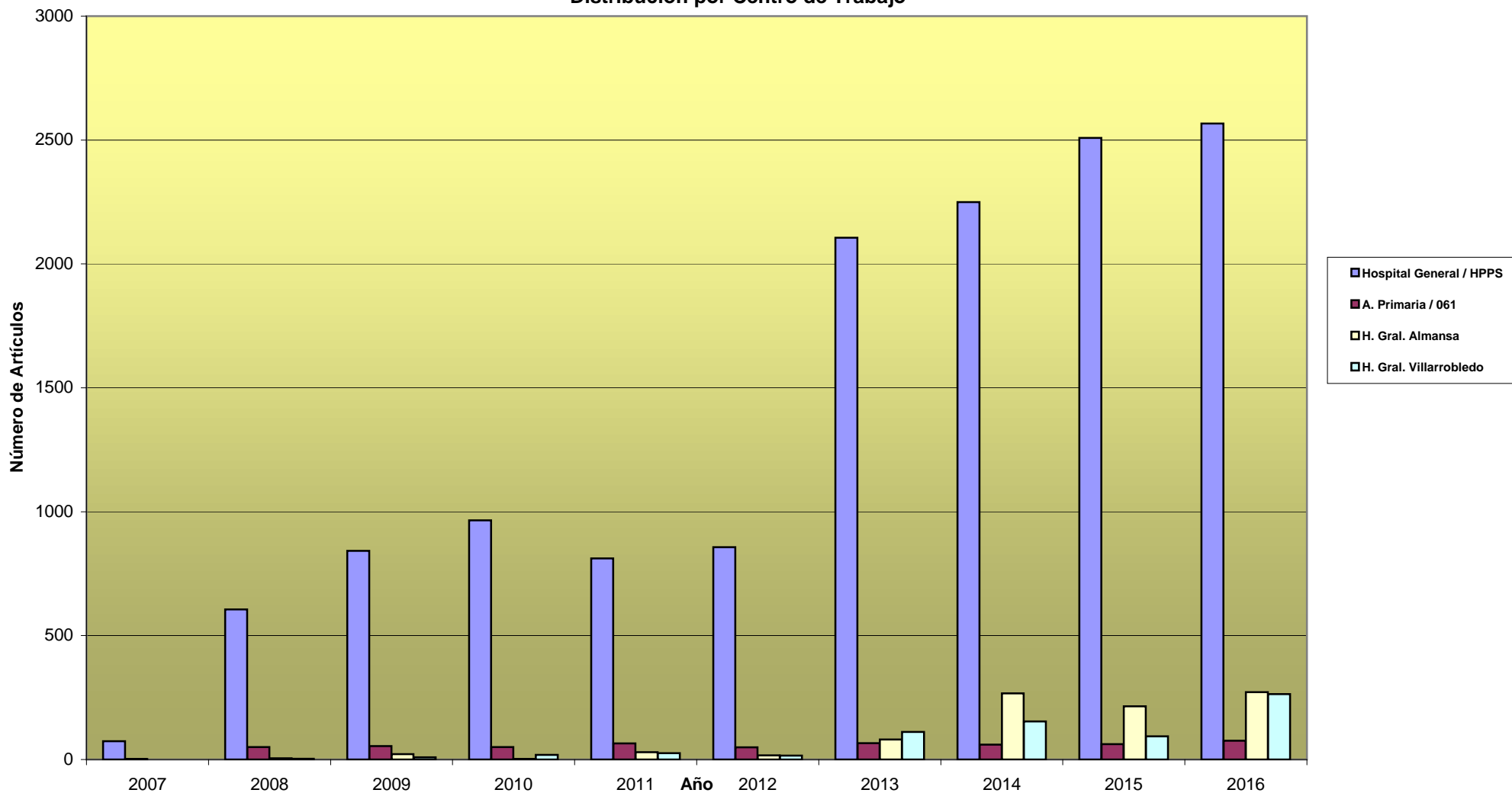




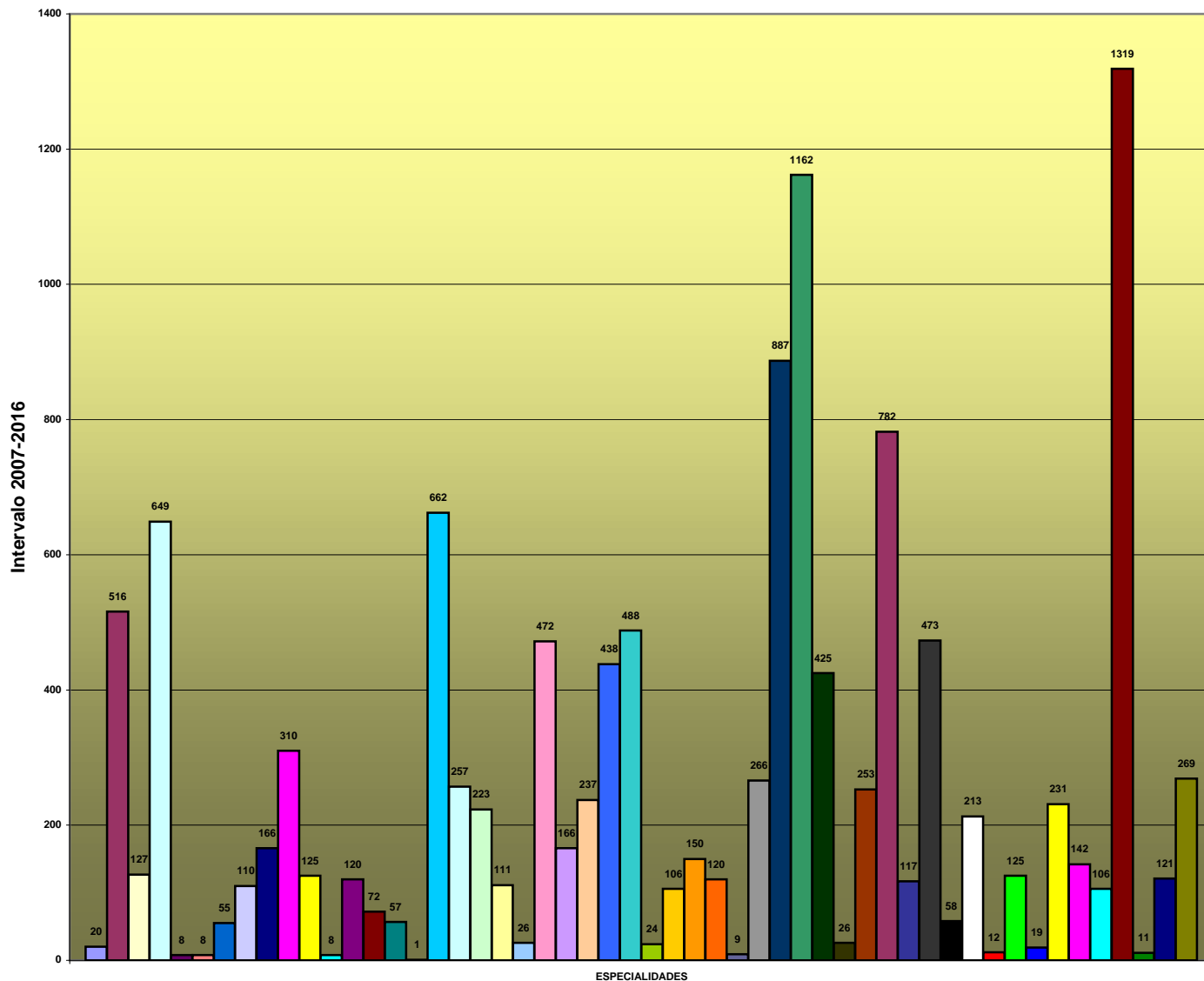
Tiempos de Respuesta (Propios)



Distribución por Centro de Trabajo

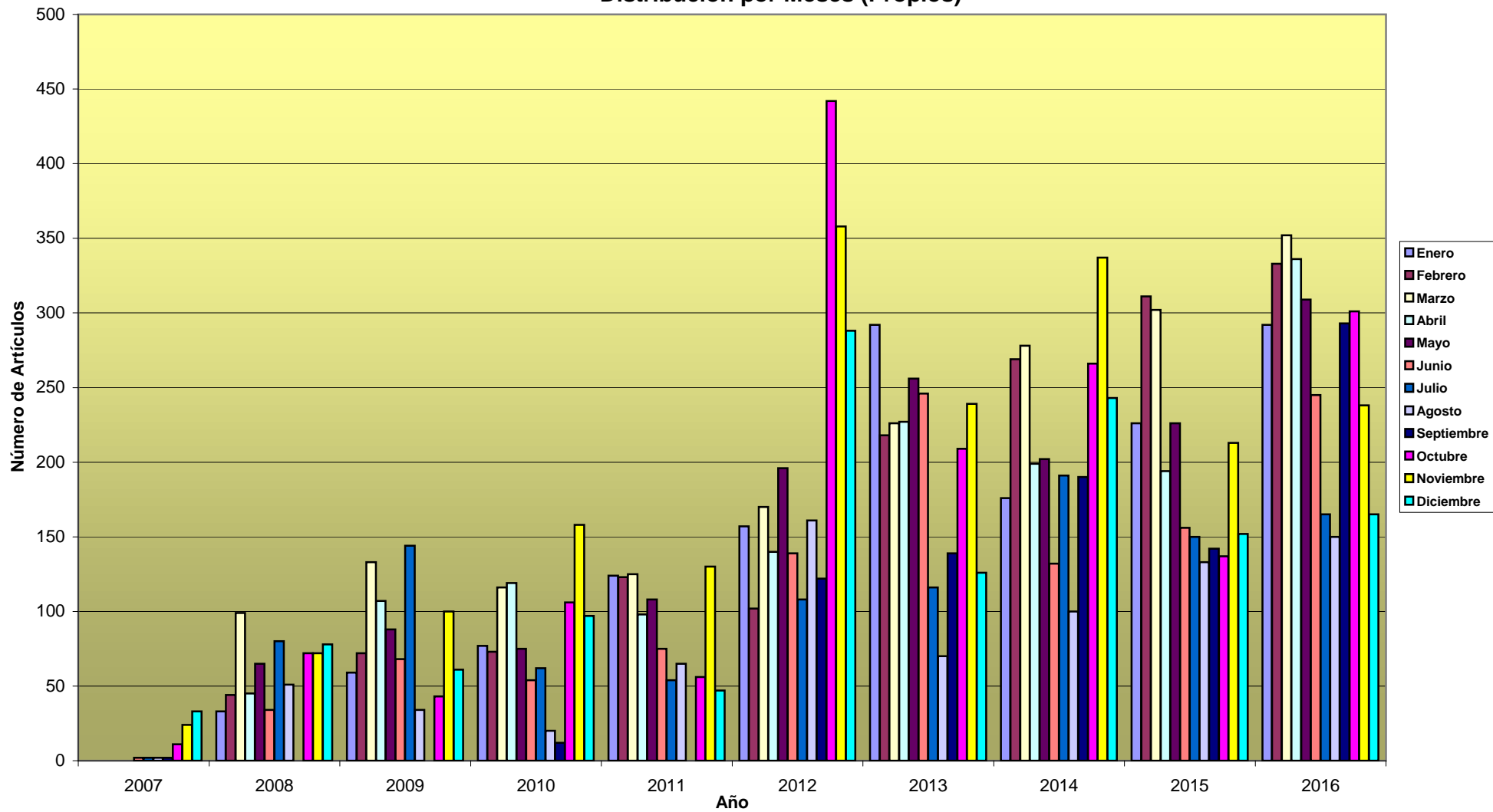


## Artículos por Especialidad

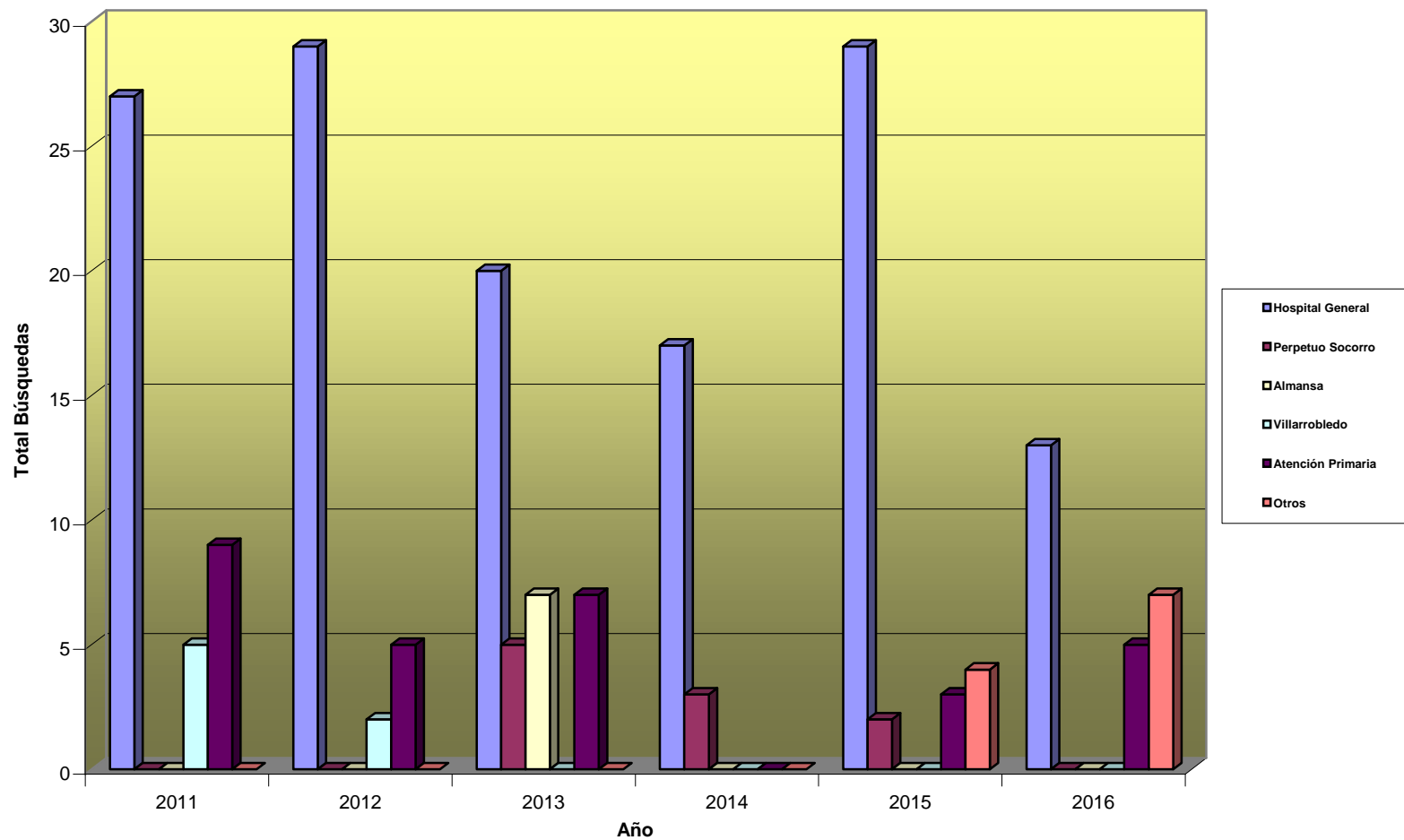


- Alergia
- Análisis Clínicos
- Anatomía Patológica
- Anestesia y Reanimación
- Banco de Sangre
- Cardiología
- Cirugía General
- Cirugía Maxilofacial
- Cirugía Pediátrica
- Cirugía Plástica
- Cirugía Torácica
- Cirugía Vasculuar
- Dermatología
- Digestivo
- Dirección
- Documentación Clínica
- Endocrinología y Nutrición
- Enfermedades Infecciosas
- Enfermería \*\*\*
- Farmacia Hospitalaria
- Farmacología Clínica
- Geriatría
- Hematología
- Matronas
- Medicina de Familia
- Medicina Interna
- Medicina Preventiva
- Microbiología
- Nefrología
- Neumología
- Neurocirugía
- Neurofisiología
- Neurología
- Obstetricia y Ginecología
- Oftalmología
- Oncología
- Otorrinolaringología
- Pediatría
- Radiodiagnóstico
- Radioterapia
- Rehabilitación
- Reumatología
- Salud Laboral
- Salud Mental
- Terapia Ocupacional
- Traumatología
- UCI
- Unidad de Cuidados Paliativos
- Unidad de Investigación
- Urgencias
- Urología
- Otros

Distribución por Meses (Propios)



### Búsquedas Bibliográficas Documentadas



### Visitas a la web

